



Gemeinde Bingen

Informationen zur Bürgerbeteiligung

Bingen, 02.02.2026


Alterric

Agenda

- ▶ **Aktuelles**
Baufortschritt und weiterer Zeitplan
- ▶ **Bürgerbeteiligung**
Beteiligungsoptionen, Windsparbrief und Nachrangdarlehen
- ▶ **Weiteres Vorgehen**
Nächste Schritte und Fragerunde

Aktuelles

Baufortschritt

- ▶ **WEA02, WEA04, WEA05** und **WEA06** sind fertig montiert und **in Betrieb** genommen.
- ▶ **WEA02, WEA04** und **WEA06** befinden sich im **Probetrieb**, **WEA05** soll diese Woche folgen.
- ▶ **Inbetriebnahme** an **WEA03** läuft seit letzter Woche, **WEA01** startet heute.
- ▶ Hauptkräne stehen an **WEA07** und **WEA08**, Anlagenmontage soll bis Ende der Woche abgeschlossen sein.

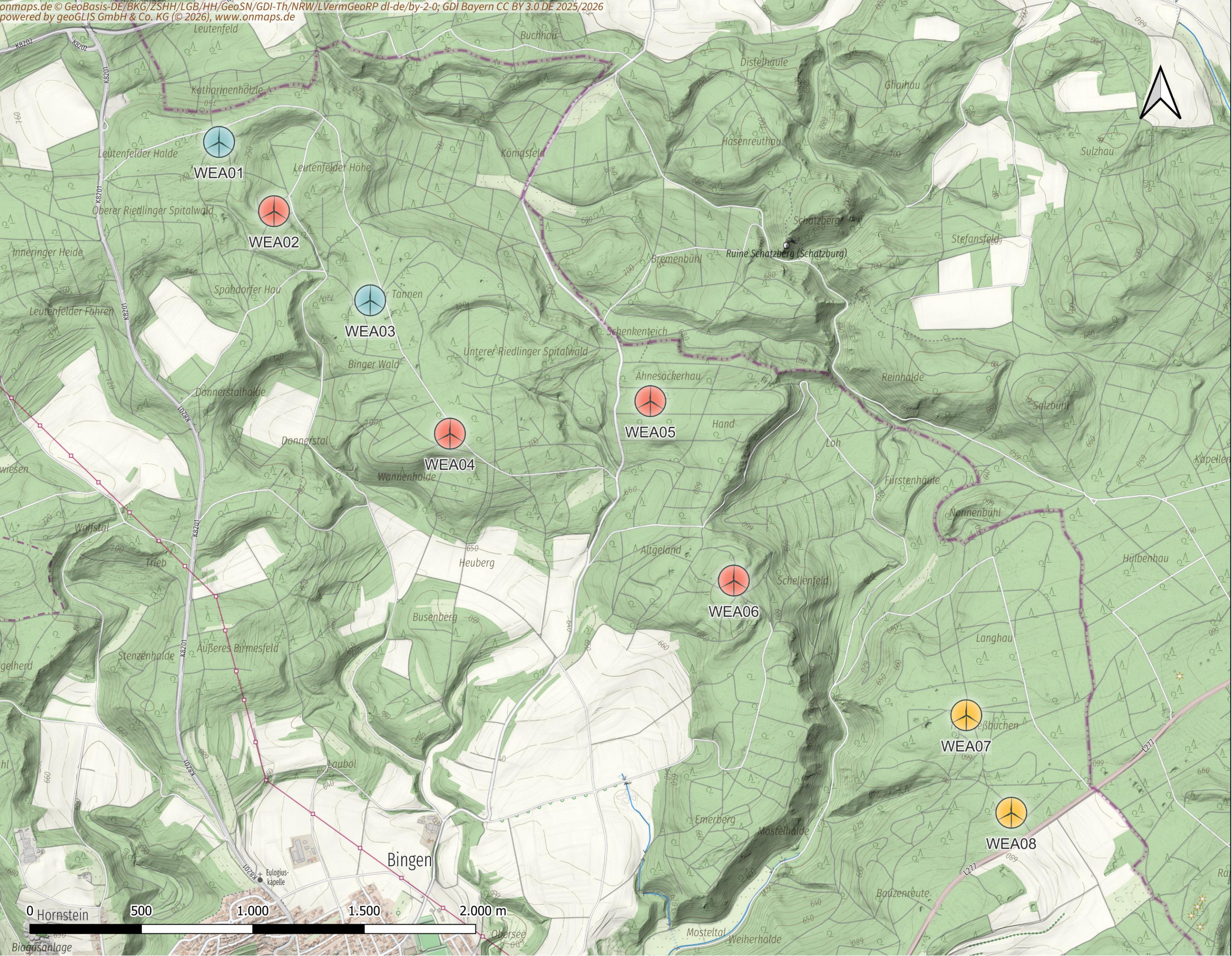


Bingen

Baufortschritt

WEA-Standorte und Status

-  Probebetrieb
-  Anlagenmontage
-  Inbetriebnahme



Aktuelles

Weiterer Ablauf

Probetrieb Windpark

Probetrieb aller acht
Windenergieanlagen
(technische Verfügbarkeit
von mehr als 92,5 %)

Abnahmetermin LRA

Abnahmetermin
gemeinsam mit dem
Bauamt des LRA
Sigmaringen.

Bürgerbeteiligung

Start der
Bürgerbeteiligung.

Betriebsphase

Start der 20 bis 30
jährigen Betriebsphase.

Abnahme Windpark

Vollständige Abnahme des
Windparks von Enercon
durch Alterric

Windparkeinweihung

Einweihungsfeier des
Windparks am 18. April.

Rückbau und Rekultivierung

Rückbau und Rekultivierung der
temporär genutzten Flächen.

Bürgerbeteiligung

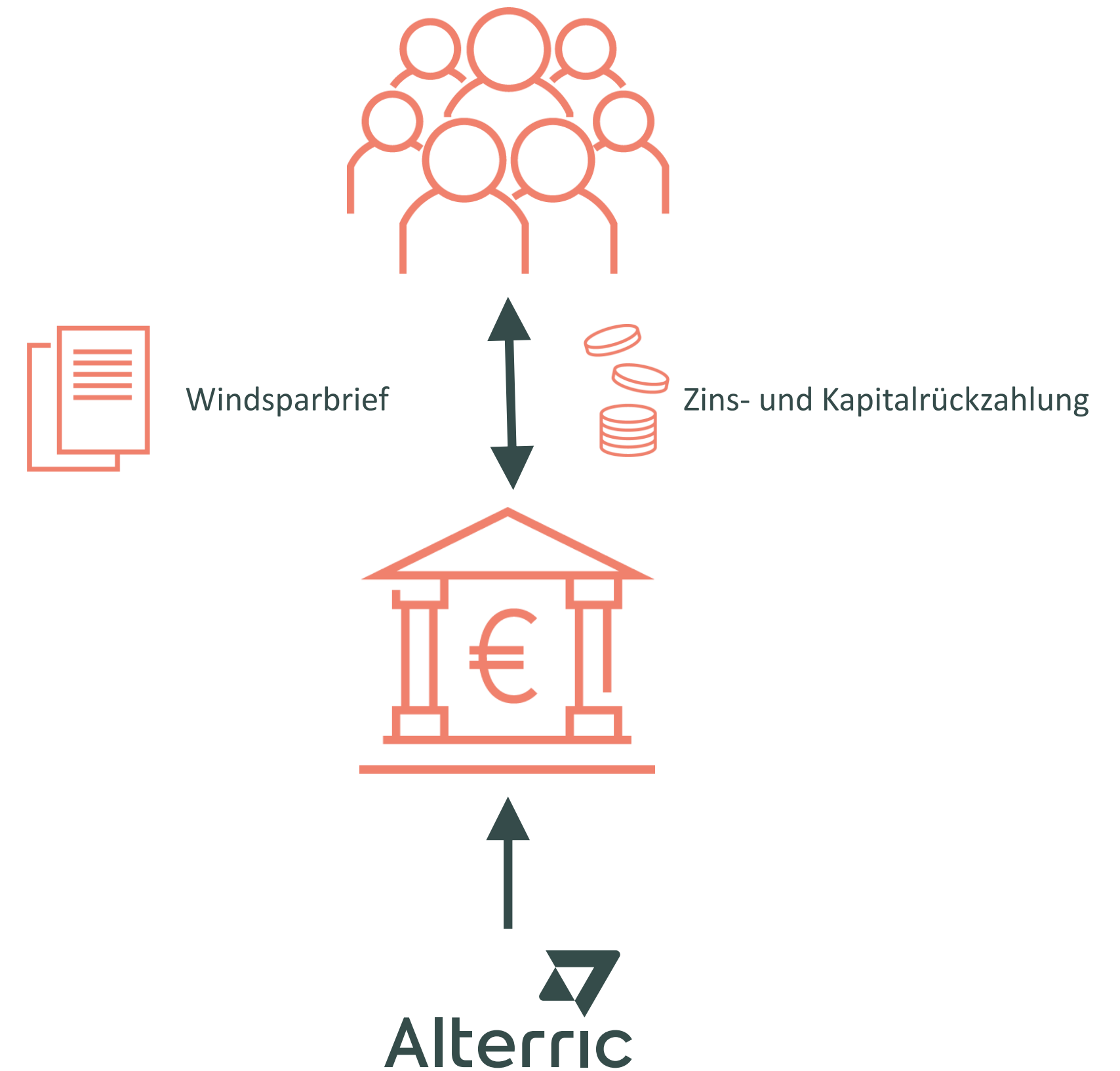
Gründe für die Beteiligung

- ▶ Da die Gemeinde Bingen von ihrer Option zum Betrieb von WEA kein Gebrauch macht, soll eine alternative niedrigschwellige Art der Beteiligung angeboten werden.
- ▶ Finanzielle Beteiligung der Bürgerinnen und Bürger an regional erzeugtem Grünstrom.
- ▶ Steigerung der regionalen Wertschöpfung.
- ▶ Steigerung der Akzeptanz des Projekts.
- ▶ Herstellung einer langfristigen und nachhaltigen Partnerschaft.
- ▶ Mögliche niedrigschwellige Beteiligungsmodelle bilden ein **Windparbrief** oder ein **Nachrangdarlehen**.

Windsparbrief

Merkmale

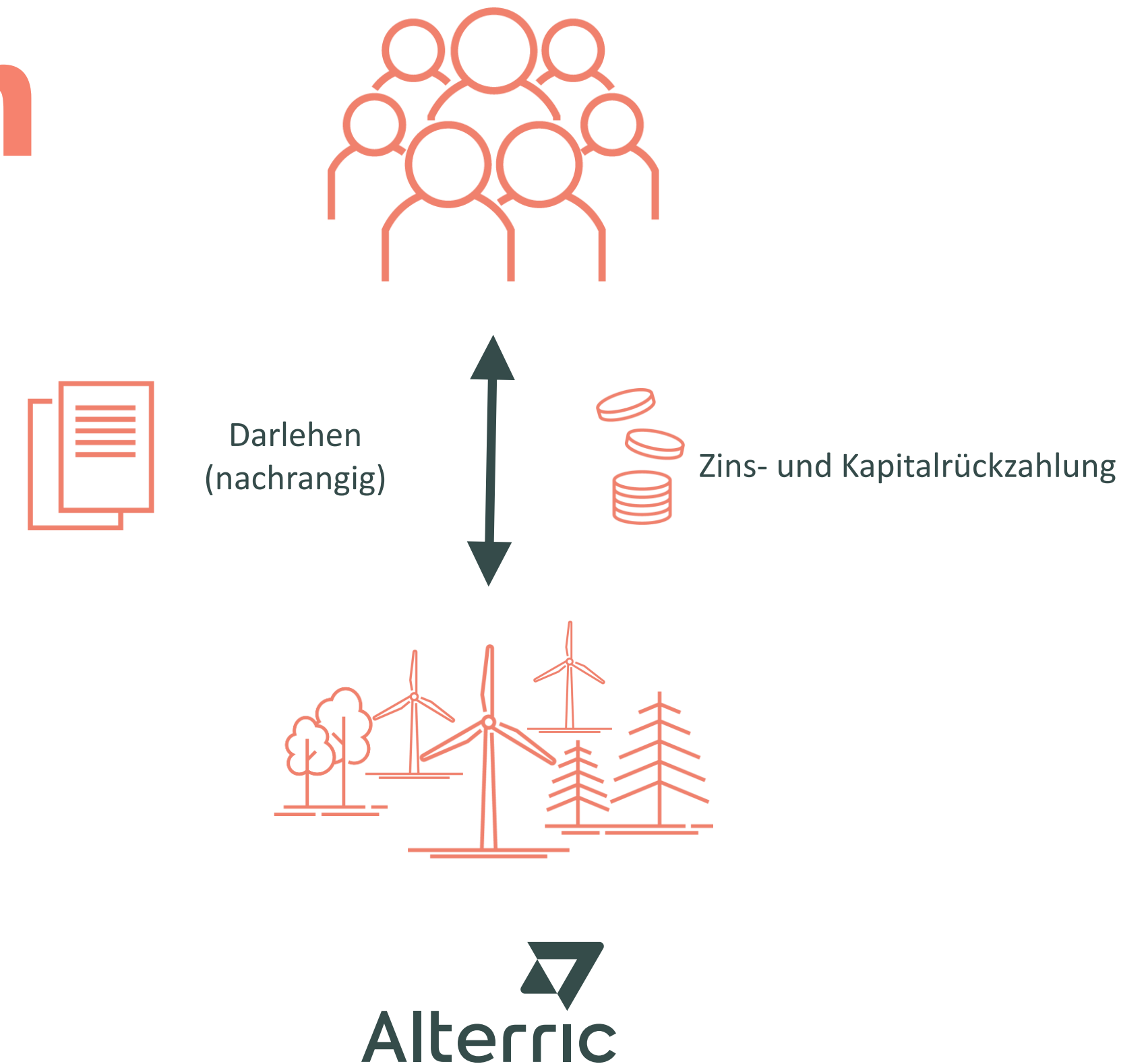
- ▶ Berechtigte Bürgerinnen und Bürger legen Ihr Geld in einem Sparprodukt einer Bank an, wobei minimale und maximale Anlagebeträge, Laufzeit und Zins fest vorgegeben sind.
- ▶ In der Regel wird das Sparprodukt von einer der den Windpark finanzierenden Banken bereit gestellt.
- ▶ Der auf das angelegte Geld entfallende Zins wird jährlich an die beteiligten Bürgerinnen und Bürger ausbezahlt.
- ▶ Das angelegte Kapital wird am Ende der Laufzeit zurück gezahlt.
- ▶ Das angelegte Kapital ist über die gesetzliche Einlagensicherung abgesichert.
- ▶ Der Zinssatz liegt über dem Wert herkömmlicher Festgeld-Anlagen, da Alterric aus den Erlösen des Windparks einen Zinsbonus finanziert.



Nachrangdarlehen

Merkmale

- ▶ Berechtigte Bürgerinnen und Bürger legen Ihr Geld direkt im Windpark bei Alterric in Form eines qualifizierten Nachrangdarlehens an.
- ▶ Laufzeit, Zinssatz, maximaler und minimaler Anlagebetrag sind von Beginn an festgelegt.
- ▶ Die Geldanlage erfolgt niedrigschwellig über durch Alterric bereit gestellte Online-Plattform.
- ▶ Der auf das angelegte Geld entfallende Zins wird jährlich an die beteiligten Bürgerinnen und Bürger ausgezahlt.
- ▶ Das angelegte Kapital wird am Ende der Laufzeit zurück gezahlt.
- ▶ Für die Rückzahlung des Darlehens werden Rückstellungen gebildet. Trotzdem besteht für Anlegerinnen und Anleger theoretisch das Risiko eines **Maximalverlustes** bei einer Insolvenz der Betreibergesellschaft.
- ▶ Aufgrund der direkten Anlage liegt der garantierte Zins deutlich über herkömmlichen Festgeldanlagen.



Nachrangdarlehen

Ihre Schritte zur Beteiligung



Bürgerbeteiligung

Weiteres Vorgehen

- ▶ Festlegung auf gewünschte Form der Beteiligung.
- ▶ Vorbereiten der Beteiligungsform (im Falle eines Windsparbriefs folgen Gespräche mit einer der finanzierenden Banken, voraussichtlich Kreissparkasse Pforzheim)
- ▶ Kommunikation der Rahmenbedingungen im Februar.
- ▶ Start der Zeichnungsphase ab finaler Abnahme, voraussichtlich Mitte bis Ende April.