



Sitzungsvorlage

Gemeinderatssitzung vom: 18.03.2024

öffentlicher Teil

nicht öffentlicher Teil

**TOP Nr. 2: Fortschreibung des Regionalplans Bodensee-Oberschwaben
- Stellungnahme der Gemeinde**

Übersicht

Der Regionalverband Bodensee-Oberschwaben hat den Entwurf des Teilregionalplans Energie beschlossen und führt hierfür das gesetzliche vorgeschriebene formelle Beteiligungsverfahren durch. Die Gemeinden können bis zum 29.04.2024 eine Stellungnahme zum Entwurf des Teilregionalplans abgeben.

Im Teilregionalplan Energie sind Potentialflächen für Windkraft und für Freiflächenphotovoltaik dargestellt. Die Dateien zum Planentwurf können auf der Seite www.rvbo-energie.de unter der Rubrik „Anhörung“ abgerufen werden.

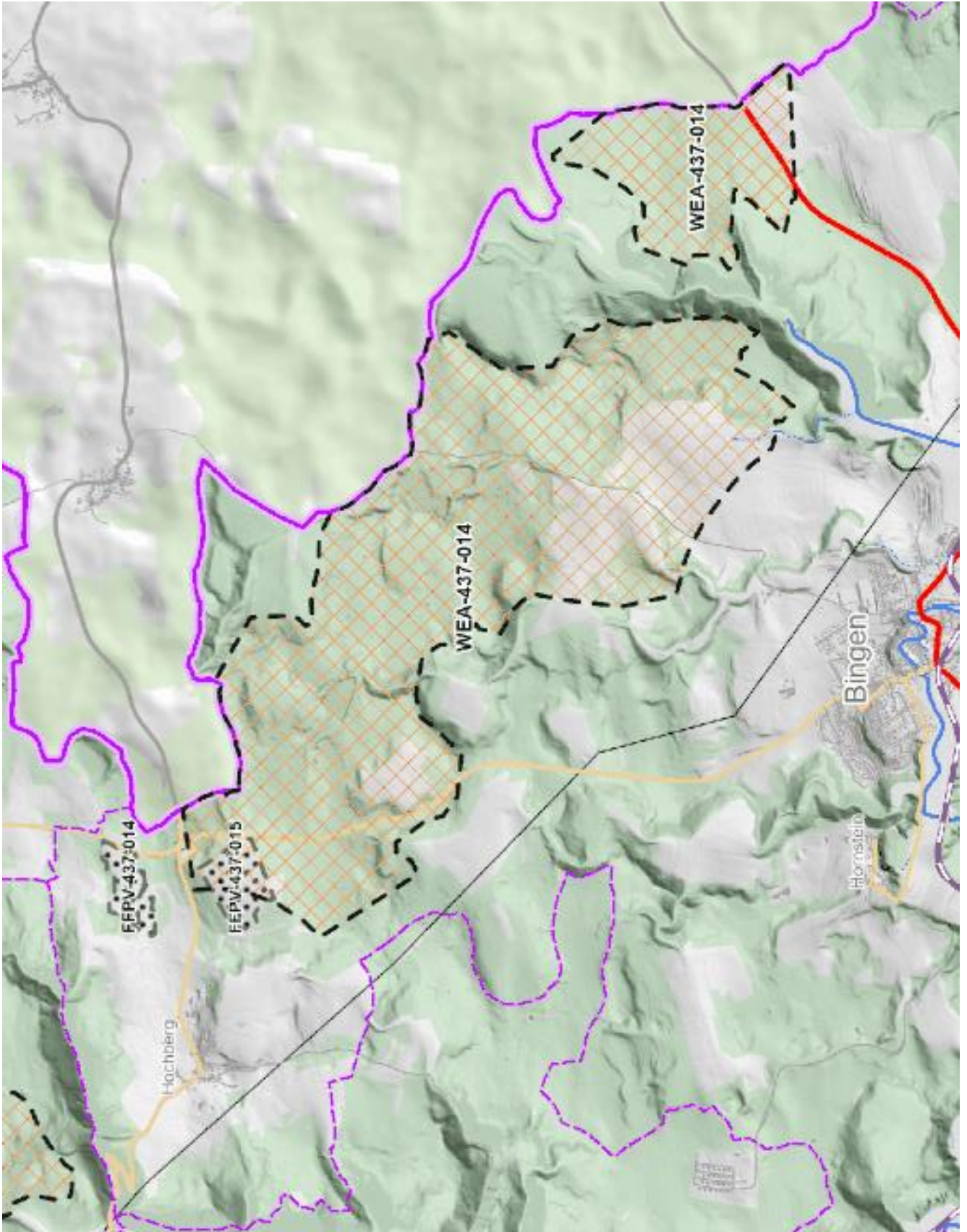
Die Vorschläge für die Vorranggebiete wurden aufgrund verschiedener und vielschichtiger Kriterien ermittelt. Sofern die Vorranggebiete endgültig festgesetzt werden gilt für die Windkraft außerhalb der Vorranggebiete ein faktisches Bauverbot. Innerhalb der Vorranggebiete hingegen darf ohne weitere kommunale Planung ein Windpark beantragt werden.

Bei der Photovoltaik hingegen müssen die Gemeinden zusätzlich zum Regionalplan noch Bebauungspläne aufstellen. Planungen außerhalb der Vorranggebiete sind grundsätzlich leichter möglich als bei der Windkraft. Allerdings hat sich der Gemeindeverwaltungsverband Sigmaringen mit einem PV-Konzept bereits im Jahre 2020 selbst eine Richtlinie gegeben (siehe auch Gemeinderatssitzung vom 28.09.2020).

Die geplanten Vorranggebiete, welche die Gemeinde Bingen betreffen, sind im Planausschnitt auf der nächsten Seite dargestellt. Es handelt sich dabei um folgende geplante Vorranggebiete:

- Windkraft WEA 437-014
- Freiflächen-Photovoltaik FFPV 437-014 und FFPV 437-015
- Ein Windkraftgebiet nördlich von Hochberg auf der Gemarkung Veringenstadt

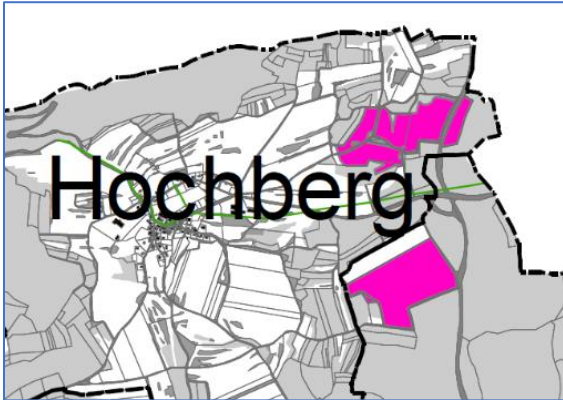
Die geplanten Flächen werden im folgenden noch detailliert dargestellt.



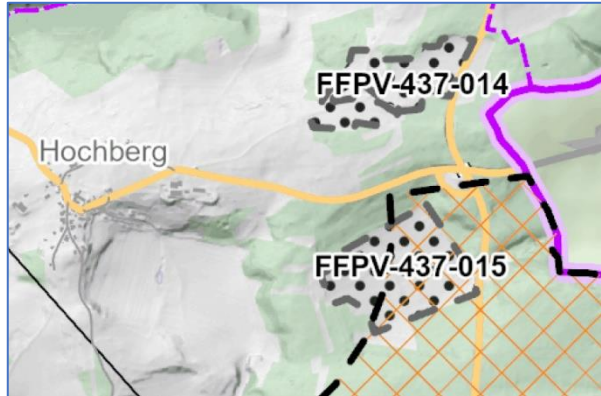
Freiflächenphotovoltaik

Die Flächenvorschläge des Regionalverbandes decken sich mit den Vorgaben des PV-Freiflächenkonzepts des Gemeindeverwaltungsverbandes Sigmaringen.

PV-Freiflächenkonzept GVV



Teilregionalplan Energie

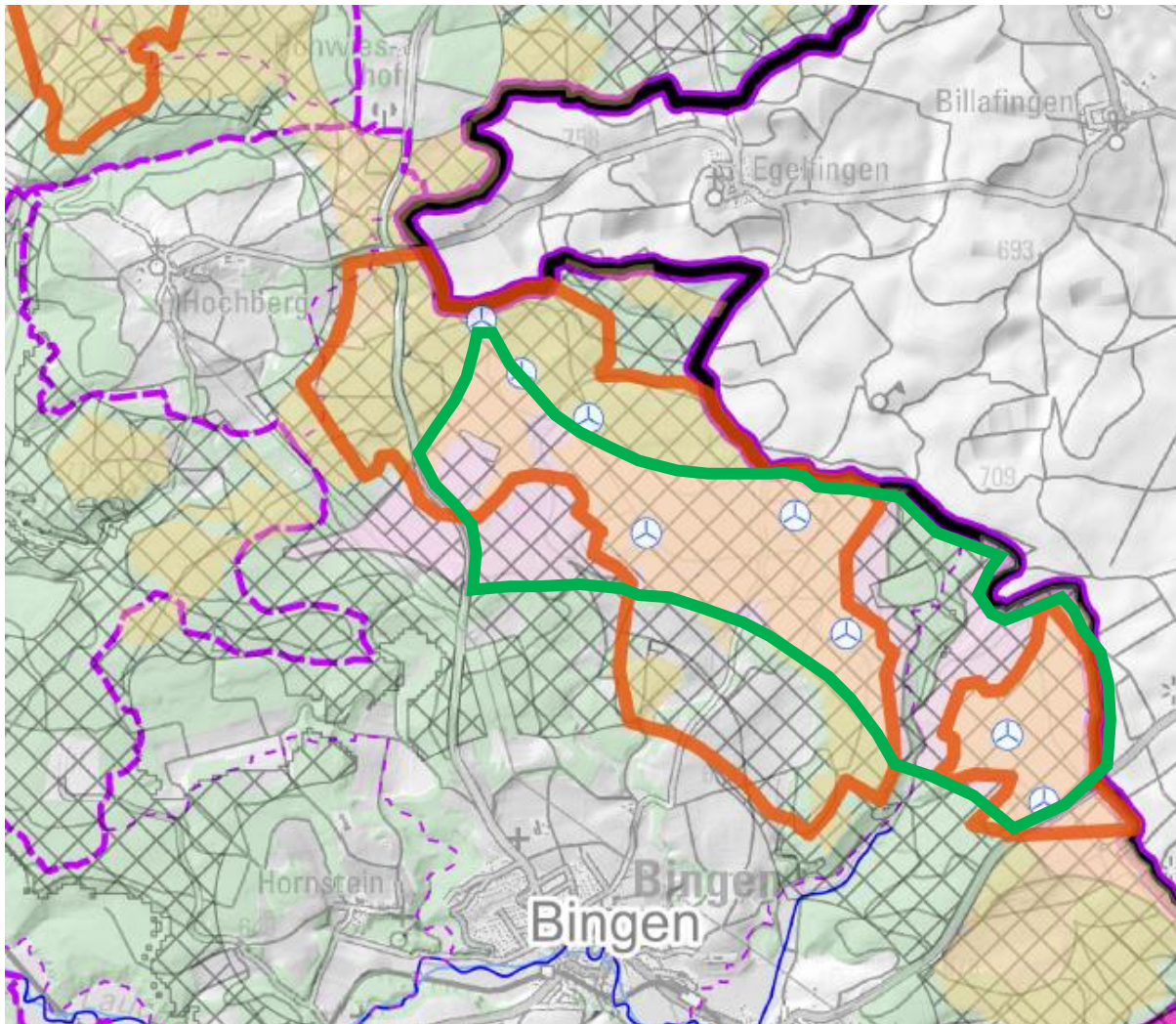


Beschlussvorschlag:

Für den Bereich der Freiflächenphotovoltaikanlagen wird keine Stellungnahme abgegeben.

Windkraft

In der nachfolgenden Karte sind die Vorrangflächen Windkraft des Regionalplanentwurfs in oranger Farbe umrahmt. Die acht geplanten und genehmigten Windräder sind bereits eingezeichnet. Daneben ist der von der Gemeinde in Zusammenarbeit mit der Bevölkerung und Enercon erarbeitete Korridor als Vorgabe für den Windpark Bingen grün umrandet.



Es ist gut zu erkennen, dass der Regionalverband die Vorgaben der Gemeinde Bingen, insbesondere der mit der Bürgerschaft einvernehmlich festgelegte Abstand zu den Siedlungsgebieten (Hochberg, Egelfingen, Hitzkofen und Bingen) von 1700 m, an mehreren Stellen nicht beachtet hat. Das Vorranggebiet rückt näher an die Siedlungsbereiche heran, da die gesetzlichen Abstände deutlich geringer sind. Durch den Bau von Windkraftanlagen in den genannten Bereichen könnte der Dorffrieden nachhaltig gestört und die bisher tragfähige Basis zur Umsetzung der Energiewende in unserer Gemeinde gefährdet werden. Außerdem besteht durch den bereits in der Umsetzung befindlichen Windpark ein gewisses Rücksichtnahmegebot für Windkraftanlagen, die später errichtet werden.

Die Gemeinde Bingen sollte sich für den im Bau befindlichen Windpark einsetzen und versuchen, der Ausweitung auf das vom Regionalplan vorgesehene Maß durch eine entsprechende Stellungnahme entgegenzutreten. Derzeit werden in Zusammenarbeit mit dem Beratungsbüro Endura Kommunal Möglichkeiten zur Formulierung einer Stellungnahme gesucht und dem Gemeinderat nachgereicht.

Auch das auf der Gemarkung Veringenstadt / Veringendorf geplante Vorranggebiet rückt relativ nahe an den Ortsteil Hochberg heran (Luftlinie ca. 800 m). Diese Tatsache sollte in der Stellungnahme ebenfalls berücksichtigt werden.

Beschlussvorschlag

Wird gemeinsam erarbeitet.

Bingen, 28.02.2024

Jochen Fetzer
Bürgermeister